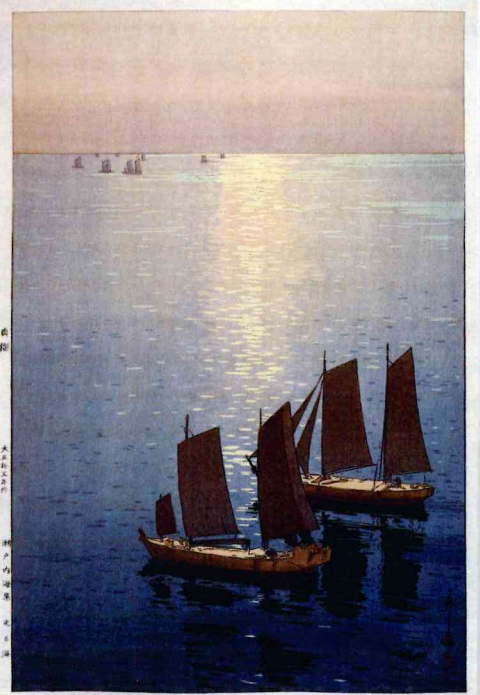


● Japan Renaissance —世界を魅了する「新版画」のストーリー—

Hasui Kawase • Hiroshi Yoshida Woodblock prints Exhibition

# 川瀬巴水・吉田博 木版画展

伊東深水・渡邊庄三郎



第1部「旅」 2015.11.7(土)～12.20(日)

第2部「日本」 2016.1.6(水)～1.31(日)

★木版画でX'masカード、年賀状を作ろう! 11/14(土)・15(日)

主催：丸山晚霞記念館、東御市教育委員会

後援：SBC 信越放送、NHK 長野放送局、NBS 長野放送、TSB テレビ信州、abn 長野朝日放送  
信濃毎日新聞社、週刊上田新聞社、東信ジャーナル社、週刊さくだいら、信州民報社

Banka Museum Tomi City

丸山  
晚霞  
記念館

信州  
東御市

〒389-0515 東御市常田 505-1 ■ TEL 0268-62-3700 ■ FAX 0268-62-3262 ■ 午前9時から午後5時 ■ 12/21～1/5 休館 ■ ¥200 (高校生以上)

左上：川瀬巴水<芝増上寺> 左下：川瀬巴水<田澤湖渡棧宮> 2点とも大田区立郷土博物館蔵、右上：吉田博<雲海鳳凰山>、右下：吉田博<光る海> 2点とも個人蔵